

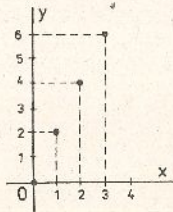
10. a)

$\frac{v}{\text{cm}}$	3	4	5	8
$\frac{V}{\text{cm}^3}$	12	16	24	32

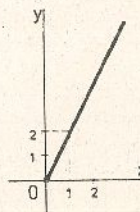
b)

$\frac{v}{\text{cm}}$	3	4	6	8
$\frac{V}{\text{cm}^3}$	27	36	54	72

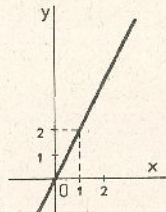
11. Obr. 7.1 ano, $\{-3; -2; -1; 0; 1\}$, $\{4; 3; 2; 1; 0\}$; obr. 7.2 ano, $\{-3; -2; -1; 0; 1; 2; 3\}$, $\{1; 2; 3; 4\}$; obr. 7.3 ne; obr. 7.4 ano, $\{-2; -1; 0; 1; 2; 3; 4\}$, $\{2\}$; obr. 7.5 ne; obr. 7.6 ano, $\{0; 1; 2; 3; 4; 5\}$, $\{-2; 2\}$. 12. Obr. 7.7 ano, $\{-2; 3\}$, $\{-1; 4\}$; obr. 7.8 ano, $\{1; 5\}$, $\{0; 3\}$; obr. 7.9 ne; obr. 7.10 ne; obr. 7.11 ano, $\{-2; 2\}$, $\{0; 4\}$; obr. 7.12 ne; obr. 7.13 ano, \mathbb{R} , $\{3\}$; obr. 7.14 ne. 13. a) Obr. V 7.1; b) obr. V 7.2; c) obr. V 7.3. 14. a) Obr. V 7.4; b) obr. V 7.5; c) obr. V 7.6. 15. a) Obr. V 7.7; b) obr. V 7.8.



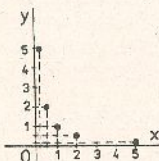
Obr. V 7.1



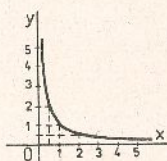
Obr. V 7.2



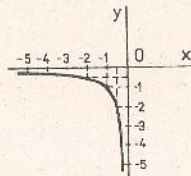
Obr. V 7.3



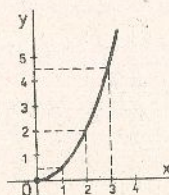
Obr. V 7.4



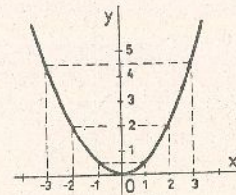
Obr. V 7.5



Obr. V 7.6



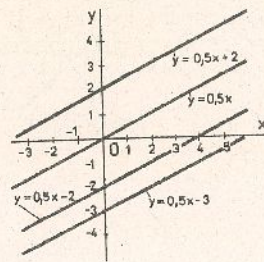
Obr. V 7.7



Obr. V 7.8

7.2 Lineární funkce

1. Lineární funkce jsou a), b), c), e) a h). 2. a) Rostoucí; b) rostoucí; c) klesající; d) rostoucí; e) klesající; f) klesající. Zdůvodnění: klesající $a < 0$, rostoucí $a > 0$. 3. Obr. V 7.9: ve všech třech případech jde o posunutí dané orientovanou úsečkou OX , kde $O[0,0]$ a bod X má souřadnice b) $[0, 2]$, c) $[0, -2]$, d) $[0, -3]$. 4. a) Obr. V 7.10; b) obr. V 7.11; c) obr. V 7.12; d) obr. V 7.13; e) obr. V 7.14; f) obr. V 7.15. 5. a) Obr. V 7.16; b) obr. V 7.17; c) obr. V 7.18; d) obr. V 7.19. 6. a) $[0, 0]$; b) $[0, 3]$; c) $[0, -3]$; d) $[0, 6]$; e) $[0, 1]$; f) $[0, -\frac{5}{3}]$. 7. a) 0; b) 2; c) -2; d) 2,3. 8. Rovnoběžné jsou a), c), d). 9. a) $y = 2x$; b) $y = 2x + 5$; c) $y = 2x - 3$. 10. a) $[0, 0]$; b) $[-2, -4]$; c) průsečík neexistuje. 11. a) $[1, 3]$; b) průsečík neexistuje; c) $[-2, 1]$.



Obr. V 7.9